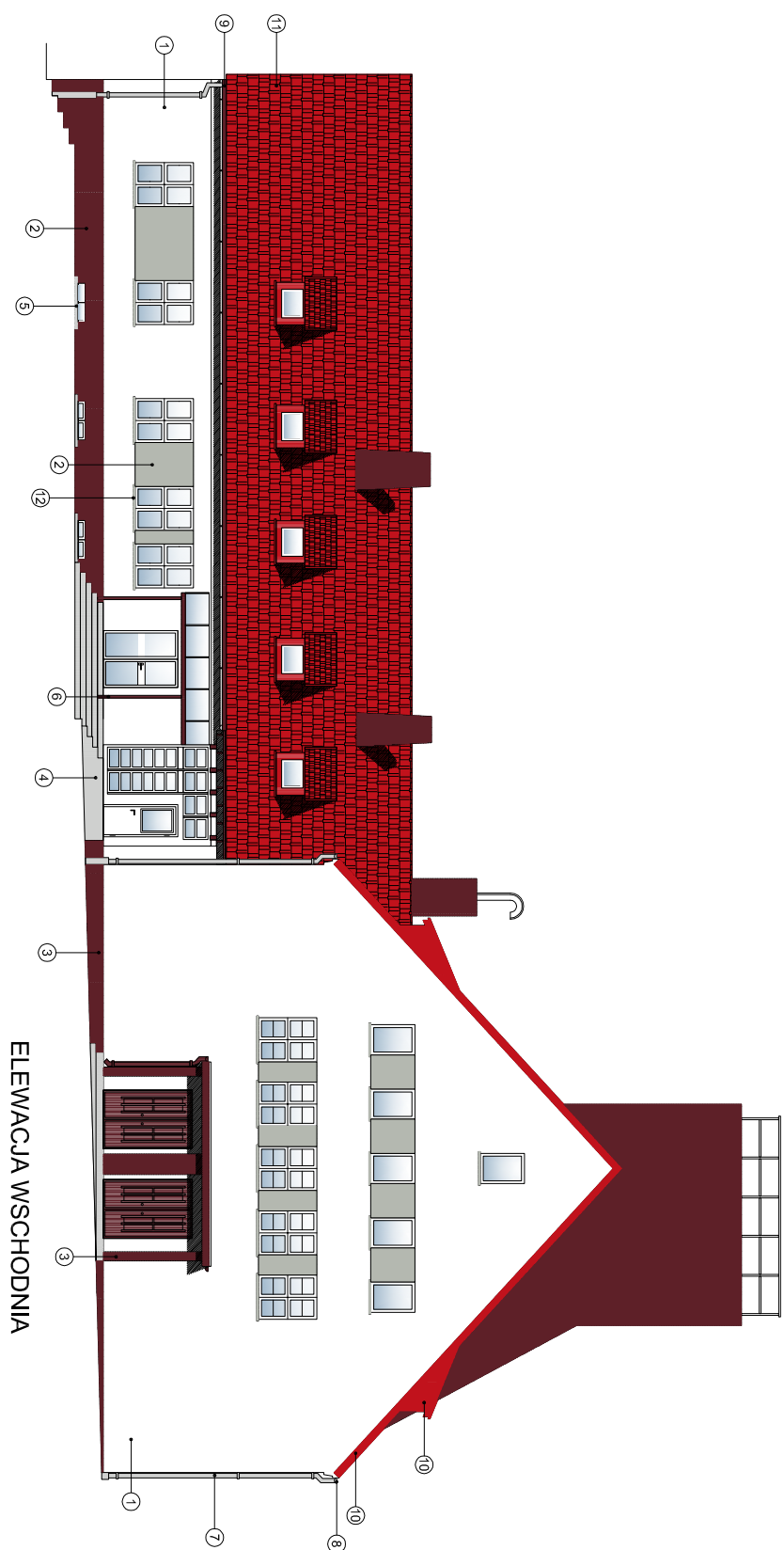
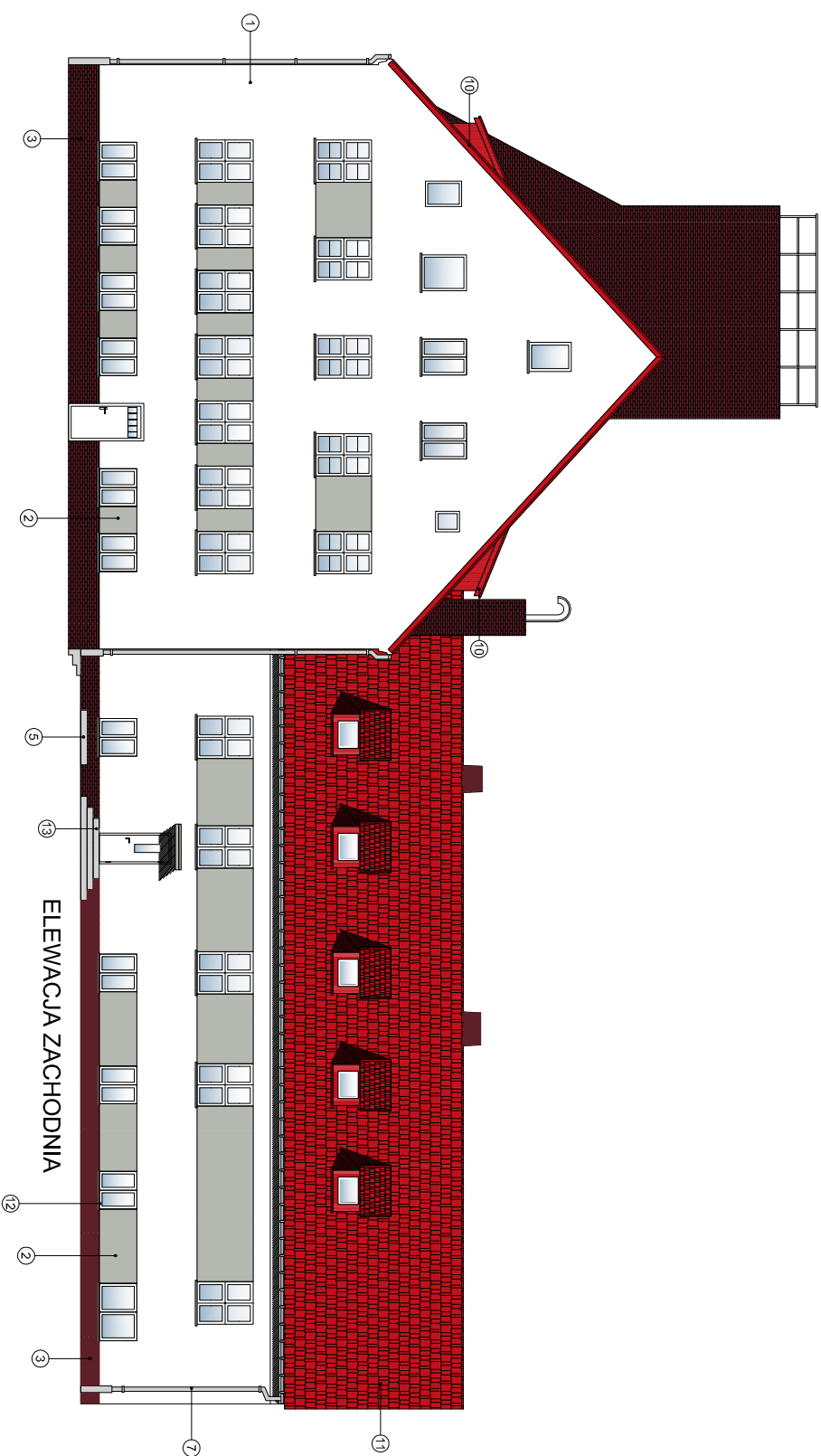



ELEWACJA WSCHODNIA I ZACHODNIA



- | | | |
|----|--------------------------|--|
| 1 | ŚCIANA ZEWNĘTRZNA | - tynk siłkitonowy, barwiony w masie w kolorze białym RAL 9016 |
| 2 | ŚCIANA ZEWNĘTRZNA | - tynk siłkitonowy, barwiony w masie w kolorze szarym RAL 7035 |
| 3 | COKOŁ | - płytki klinkierowe w kolorze brązowym RAL 3005 |
| 4 | SCHODY ZEWNĘTRZNE | - tynk w kolorze szarym RAL 7047 |
| 5 | STUDNIA DOŚWIELAJĄCA | - tynk w kolorze szarym RAL 7047 |
| 6 | KONSTRUKCJA ZADASZENIA | - malowana proszkowo w kolorze brązowym RAL 3005 |
| 7 | RURA SPUSTOWA | - blacha tYan-cynk, |
| 8 | RYNNA | - blacha tYan-cynk |
| 9 | OBRÓBKA BLACHARSKA OKAPU | - blacha ocynk, powlekana w kolorze brązowym RAL 3005 |
| 10 | OBRÓBKA BLACHARSKA | - blacha ocynk, powlekana w kolorze czerwonym |
| 11 | POKRYCIE DACHU | - dachówka ceramiczna w kolorze czerwonym |
| 12 | PARAPET | - blacha ocynk, powlekana w kolorze szarym RAL 7038 |
| 13 | SCHODY ZEWNĘTRZNE | - płytki w kolorze szarym |
| | OKNA | - PCV w kolorze białym |
| | DRZWI ZEWNĘTRZNE | - PCV w kolorze białym |
| | DRZWI ZEWNĘTRZNE | - drewniane do odnowienia (oczyszczenie i malowanie) |



<div style="float: right; text-align: center;">  </div> <p>PRZEDSIĘBIORSTWO PROJEKTOWO-BUDOWLANE "EKOBUD" s.c.</p> <p>Drośnin Drugi nr 89 B, 96-061 Drośnin PRACOWNIA PROJEKTOWA: 93-312 Łódź, ul. Tuszyńska 155</p>					
" UTMÓR CHRONIONY PRAWEM AUTORSKIM - WSZELKIE PRAWA ZASTRZEŻONE "					
PROJEKT:		Termomodernizacja czterech budynków użyteczności publicznej pełniących rolę ochrony zdrowia zlokalizowanych na działce nr 403/1 oraz 403/16 obręb II miasto Sztum, gm. Sztum, powiat sztumski - BUDYNEK WILEOFUNKCYJNY			
LOKALIZACJA INWESTYCJI:		ul. Reja 12, 82-400 Sztum, z lokalizacją na działce nr ewid. 403/16; obręb 2 - Sztum 0002			
TYTUŁ PROSUNKU:		SPOLKA			
ELEWACJA WSCHODNIA I ZACHODNIA		DATA:		1:200	
		BRANŻA:		Faza Licpiec 2015	
		PROJEKTANT:		INSTRUMENT: Pils-W	
mgr inż. arch. Jarosław Kowalczyk		upr. bud. 07/LI/OK/K/2012 w specjalności architektura wnętrz (bez ogólniejszej)			
ASISTENT PROJ.		Inż. arch. Piotr Trzeciakowski			
SPRAWOZDAWCY:		mgr inż. arch. Wiesław Alwasik		INSTRUMENT: A12	
		upr. bud. 356/61 w specjalności architektura wnętrz (bez ogólniejszej)		INSTRUMENT:	